

Managed Dokumenten Archivierung

Hauptmerkmale

Vorteile der Arcplace Managed Dokumenten Archivierung:

- Komplett gemanagte Archivierungslösung für Dokumente
- End-zu-End Lösung vom Scanning bis zum Langzeitspeicher
- Schnelle Suche und Zugriff auf archivierte Dokumente
- Bedienerfreundlich und einfache Integration in bestehende Geschäftsapplikationen
- Garantiert Langzeitintegrität und Zugriff auf die archivierten Dokumente
- Schnelle Einhaltung der gesetzlichen und industriellen Vorschriften
- Minimale Initialkosten
- Schnelle Implementation – innerhalb von 4–6 Wochen

Digitale Dokumentenarchivierung

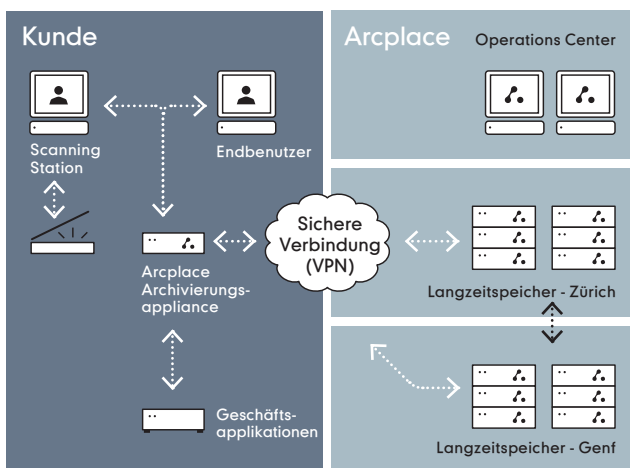
Es gibt mehrere gute Gründe, warum es sinnvoll ist, Papierdokumente einzuscannen und elektronisch zu archivieren:

Reduktion des physischen Archivs – Rechnungen, Projektunterlagen, Korrespondenz, Bestellungen oder andere Dokumente können eingescannt werden, womit wertvoller Büroplatz eingespart wird.

Erhöhung der Mitarbeiterproduktivität – Gemäss einer Gartner Studie verbringt ein typischer Büromitarbeiter 40 Minuten am Tag mit der Suche nach Dokumenten, welche für die Erbringung der Arbeit benötigt werden. Eine Dokument Scanning- und Archivierungslösung reduziert diese Zeit stark.

Disaster Risiko Management – Studien belgen, dass die meisten Unternehmen, welche einen totalen Datenverlust erleiden, nicht überleben.

Die meisten Unternehmen verfügen über ein Backup der elektronischen Daten aber nicht der Papierdokumente. Dokumenten Scanning und Archivierung erlaubt den Unternehmen, Kopien ihrer Daten sowohl im Büro wie auch ausserhalb abzulegen.



Managed Dokumenten Archivierungsarchitektur

Managed Dokumenten Archivierung

Architektur – Die Managed Dokumenten Archivierung stellt eine kosteneffiziente, innovative und komplette Möglichkeit dar, um Dokumente effizient zu digitalisieren und rechtskonform mit schweizerischen und internationalen Vorschriften zu archivieren.

Die Managed Archivierung verwendet eine Appliance um die Dokumente am Standort des Kunden mit einer professionellen Dokument Management- und Archivierungsapplikation zu verarbeiten und zu speichern, bevor diese über eine hochsichere Verbindung in das Datacenter übertragen werden. Dort werden sie auf einem hochverfügbaren Langzeitspeicher aufbewahrt und online zur Verfügung gestellt.



Arcplace Archivierungsappliance

Für eine verbesserte Endbenutzer wahrnehmung werden die archivierten Dokumente lokal auf der Appliance zwischengespeichert. Dies erlaubt die sofortige Wiederherstellung selbst von grössten Dokumenten. Um die Verfügbarkeit und Leistung zu maximieren, werden die Scanning Station, die Appliance und die Langzeitspeicher-Infrastruktur vollkommen vom Arcplace Operations Center in Zürich betrieben und kontrolliert.

Scanning – Als Teil der Managed Dokumenten Archivierung setzt Arcplace professionelle Scanning Stationen ein, welche aufwändige, fehleranfällige Tätigkeiten und die Indexierung der Dokumente automatisieren.

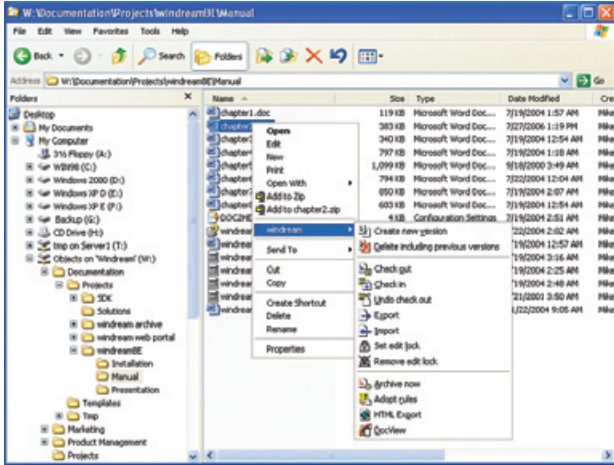


Scanningprozess

Hauptmerkmale der von Arcplace installierten Scanning Station:

- Professioneller Scanner
- Automatisierter Datenerfassung- und Verarbeitungsprozess
- Einsatz von neuesten Texterkennungs- (OCR/ICR) und Bildverarbeitungstechnologien
- Nahtlose Integration in das digitale Archiv
- Einfache Anpassung an individuelle Bedürfnisse
- Arcplace bietet auch Scanning Services an

Archivierung – Die Managed Archivierungslösung basiert auf einer modernen Dokument Management und Archivierungsplattform. Neben der Bedienerfreundlichkeit, welche durch die vollständige Integration in die Microsoft Umgebung erreicht wird, erlaubt die nahtlose Integration der Scanning Station mit der Archivierungsplattform eine automatische Übergabe der eingescannten Dokumente in das Archiv.



Sicht der Endbenutzer auf die archivierten Dokumente im Microsoft Explorer

Hauptmerkmale der Managed Dokumenten Archivierungslösung:

Übergabe und Indexierung – Neben der Scanning Station können Dokumente von verschiedenen Applikationen in das Archiv übergeben und während oder nach der Übergabe indexiert werden.

Dokumenten Suche und Wiederherstellung – Fortschrittliche Such- und Wiederherstellungsfunktionen wie Indexsuche, Suche über den Dokumenttyp oder Volltextsuche werden angeboten.

Voransicht Dokumente – Schnelle Voransicht von abgelegten Dokumenten.

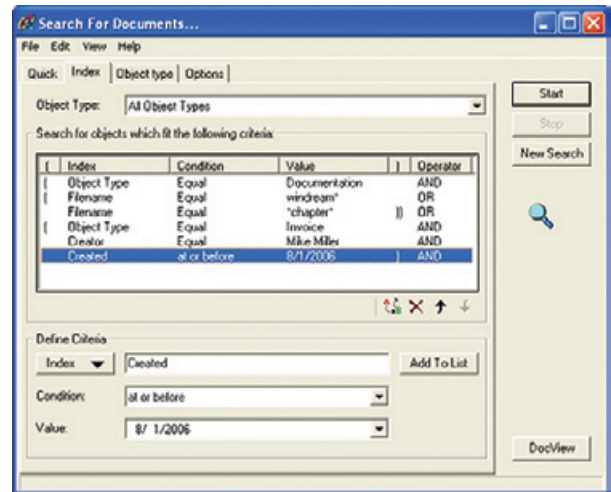
Dokumenteigenschaften – Erweiterung der Windows File Eigenschaften mit zusätzlichen Informationen wie Indexe, Volltext, Versionen, History, Lifecycle und Zugriffsrechten.

Lifecycle Management – Dokumente können automatisch auf dem passenden Speichermedium (WORM oder konventionell) abgelegt werden z.B. anhand vom Dokumenttyp oder vom Lebenszyklus.

Offene Schnittstelle – Dokumente können aus anderen Applikationen gesucht, verlinkt oder angezeigt werden

Weitere Informationen erhalten Sie bei:

Arcplace AG
 Seehofstrasse 6, CH-8008 Zürich
 T:+41 44 260 80 00 / info@arcplace.ch
 www.arcplace.ch



Interface für Dokumenten Suche und Wiederherstellung

Service Komponenten

Der Managed Dokumenten Archivierungsservice beinhaltet die folgenden Komponenten:

Set-Up	Management
Installation Archivierungs Appliance	Infrastruktur- und Applikationsmonitoring
Installation Scanning Station	Software Updates und Lizenzmanagement
Bereitstellung des Langzeitspeichers	Hardwarewartung und -ersatz
Anpassungen und Integration	Backup Archivierungs Appliance und Scanning Station
Testen und dokumentieren	Change management
Inbetriebnahme	Reporting

Hauptmerkmale

Die Hauptmerkmale des Managed Dokumenten Archivierungsservice sind:

- Komplett gemanagte End-zu-End Dokumenten Scanning- und Archivierungslösung
- Professionelle Scanning Station mit advanced capturing Technologie
- Ein Archiv für eingescannte und elektronische Dokumente
- Umfassende Dokumentenmanagement und Archivierungsfunktionalitäten
- Einfache Integration mit bestehenden Geschäftsapplikationen
- Rechtskonforme und hochsichere Langzeitarchivierungsplattform
- Garantierter Langzeitzugriff und Integrität der Dokumente